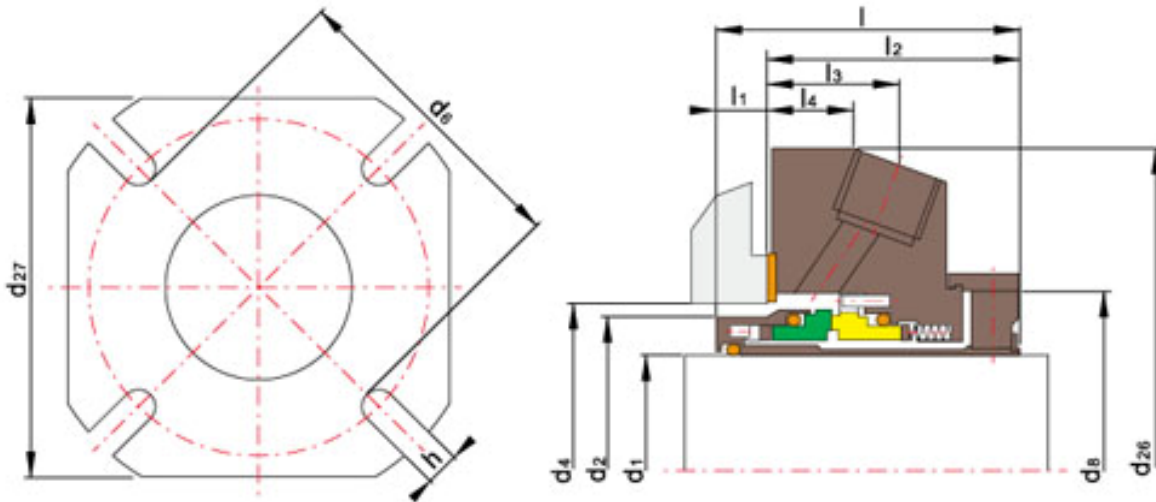
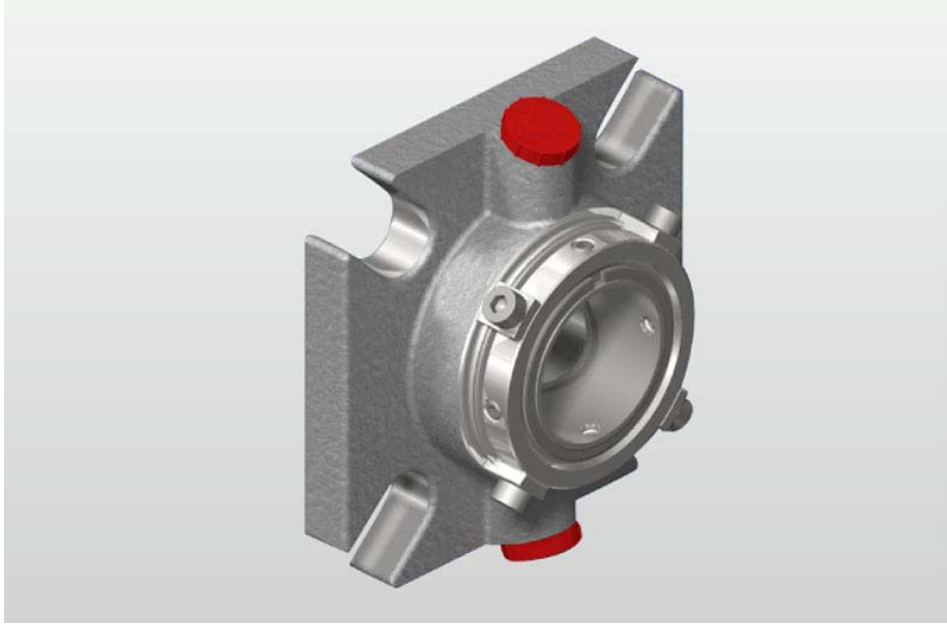


## Sellos Mecánicos de Cartucho TSSC-A05 1.000mm-2.750mm



### Características:

#### Límites de Funcionamiento:

Presión:  $\leq 2.3\text{MPa}$

Velocidad:  $\leq 23\text{m/s}$

Temperatura:  $-30^{\circ}\text{C} \sim 200^{\circ}\text{C}$

1. Anillo Rotatorio (Carbón/SiC/TC)
2. Anilla Estacionaria (SiC/TC)

---

### Shanghai Trisun Parts Manufacture Co.,Ltd.

#### Oficina central en Shanghai:

Oficina 05-06, Piso 16th, Edificio Hongjia, Calle Fushan No.388 (Cerca de la Calle Xiangcheng), Pudong, Shanghai, China.

Código Postal: 200122

Telf.: +86-21-58355541,+86-21-58353145,+86-21-58353343

Fax: +86-21-58353141

Correo Electrónico: [trisun24@trisunltd.com](mailto:trisun24@trisunltd.com)

3. Sello Secundario (VITON/EPDM/Kalrez)

4. Otras Piezas (C-276/Dúplex/316)

Tamaño del Sello (pulgadas)	d <sub>1</sub>	d <sub>2</sub>	d <sub>4</sub>		d <sub>6</sub>	d <sub>8</sub>	d <sub>26</sub>	d <sub>27</sub>	l	l <sub>1</sub>	l <sub>2</sub>	l <sub>3</sub>	l <sub>4</sub>	h
			Mín.	Máx.										
1.000	1.000	1.538	1.625	2.000	2.401	2.008	4.134	3.900	2.194	0.394	1.800	0.807	0.469	0.551
1.125	1.125	1.678	1.750	2.125	2.559	2.183	4.375	4.000	2.194	0.394	1.800	0.800	0.469	0.551
1.250	1.250	1.853	1.875	2.250	2.618	2.34	4.134	3.900	2.194	0.394	1.800	0.835	0.551	0.551
1.375	1.375	1.932	2.000	2.312	2.697	2.418	4.375	4.100	2.194	0.394	1.800	0.846	0.520	0.551
1.500	1.500	2.084	2.250	2.750	3.177	2.783	5.315	4.500	2.269	0.394	1.875	0.970	0.630	0.551
1.625	1.625	2.209	2.375	2.750	3.177	2.783	5.315	4.500	2.269	0.394	1.875	0.807	0.610	0.551
1.750	1.750	2.334	2.500	2.937	3.297	2.982	5.475	4.625	2.269	0.394	1.875	0.957	0.630	0.551
1.875	1.875	2.459	2.625	2.937	3.297	2.982	5.475	4.625	2.269	0.394	1.875	0.957	0.630	0.551
2.000	2.000	2.569	2.750	3.062	3.450	3.108	5.906	4.900	2.269	0.394	1.875	0.970	0.630	0.689
2.125	2.125	2.709	2.875	3.437	3.821	3.346	5.906	5.375	2.269	0.394	1.875	0.970	0.610	0.689
2.250	2.250	2.834	3.000	3.625	4.030	3.493	6.475	5.500	2.269	0.394	1.875	0.970	0.630	0.689
2.375	2.375	2.959	3.125	3.625	4.030	3.493	6.475	5.500	2.269	0.394	1.875	0.970	0.630	0.689
2.500	2.500	3.084	3.250	3.875	4.280	3.785	6.725	5.800	2.269	0.394	1.875	0.933	0.630	0.689
2.625	2.625	3.209	3.375	3.875	4.280	3.785	6.725	5.800	2.269	0.394	1.875	0.933	0.630	0.689
2.750	2.750	3.334	3.500	3.937	4.405	3.871	7.100	6.000	2.269	0.394	1.875	0.957	0.630	0.689

**Shanghai Trisun Parts Manufacture Co.,Ltd.**

Oficina central en Shanghai:

Oficina 05-06, Piso 16th, Edificio Hongjia, Calle Fushan No.388 (Cerca de la Calle Xiangcheng), Pudong, Shanghai, China.

Código Postal: 200122

Telf.: +86-21-58355541,+86-21-58353145,+86-21-58353343

Fax: +86-21-58353141

Correo Electrónico: [trisun24@trisunltd.com](mailto:trisun24@trisunltd.com)