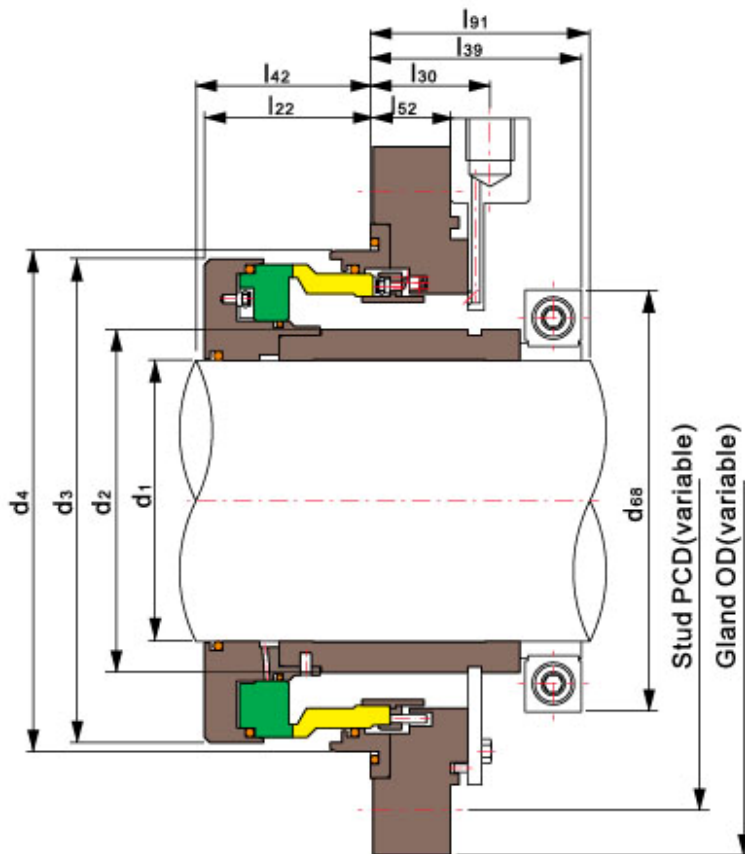
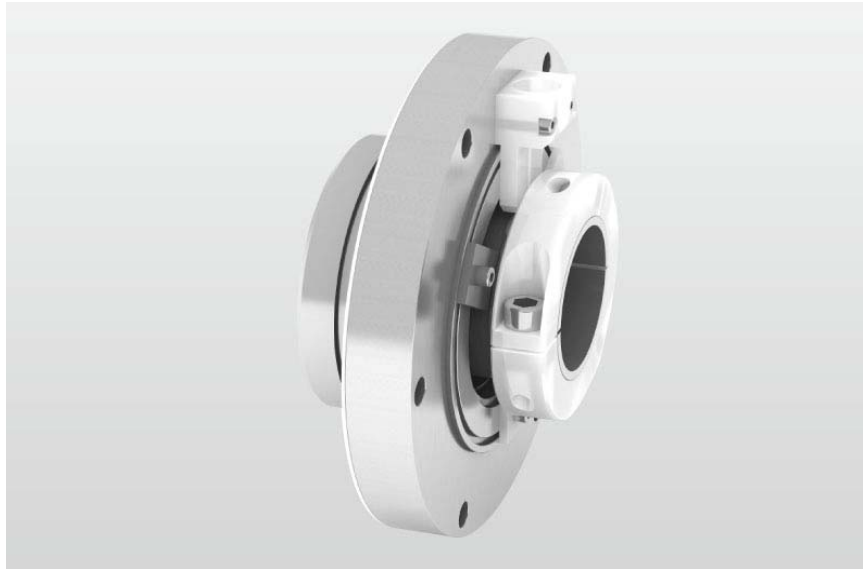


Sellos Mecánicos de Cartucho TSSC-J09 30mm-220mm



Shanghai Trisun Parts Manufacture Co.,Ltd.

Oficina central en Shanghai:

Oficina 05-06, Piso 16th, Edificio Hongjia, Calle Fushan No.388 (Cerca de la Calle Xiangcheng), Pudong, Shanghai, China.

Código Postal: 200122

Tel.: +86-21-58355541,+86-21-58353145,+86-21-58353343

Fax: +86-21-58353141

Correo Electrónico: trisun24@trisunltd.com

Características:

Límites de Funcionamiento:

Presión: ≤3MPa

Velocidad: ≤20m/s

Temperatura: -80°C~+200°C (enfriamiento por agua)

1. Anillo Rotatorio (SiC/Carbón/TC)
2. Anilla Estacionaria (SiC)
3. Sello Secundario (VITON/AFLAS/Kalrez)
4. Otras Piezas (C-276/Dúplex/316)

d ₁	d ₂	d ₃	d ₄	d ₆₈	l ₂₂	l ₃₀	l ₃₉	l ₄₂	l ₅₂	l ₉₁
(mm)										
30	35	67	73	73	32.5	34	54.5	35.5	20	57.5
41.3	47	85	91	89	32.5	37	60.5	35.5	23	63.5
48	54	90	96	93	34.5	40	63.5	37.5	26	66.5
55	62	100	106	104	34.5	40	63.5	37.5	26	66.5
70	78	119	125	121	40.5	40	63.5	43.5	26	66.5
76.2	85	130	136	135	47.5	41	66.5	50.5	27	69.5
86	96	138.5	144.5	141	45.5	41	66.5	48.5	27	69.5
92	102	148	154	147	45.5	41	66.5	48.5	27	69.5
112	122	172	178	186	59	42.5	75	62	28.5	78
124	134	187	193	195	59	42.5	75	62	28.5	78
140	152	205	211	215	59	42.5	75	62	28.5	78
158	170	225	231	235	60.5	46	78.5	63.5	32	81.5
165.1	178	240	246	245	60	46.5	79	63	32.5	82
194	208	266	272	280	60	46.5	79	63	32.5	82
200	215	275	281	285	67.4	49.5	82	70.4	35.5	85
220	234	288	294	295	69.3	49.5	82	72.3	35.5	85

Shanghai Trisun Parts Manufacture Co.,Ltd.

Oficina central en Shanghai:

Oficina 05-06, Piso 16th, Edificio Hongjia, Calle Fushan No.388 (Cerca de la Calle Xiangcheng), Pudong, Shanghai, China.

Código Postal: 200122

Tel.: +86-21-58355541,+86-21-58353145,+86-21-58353343

Fax: +86-21-58353141

Correo Electrónico: trisun24@trisunltd.com