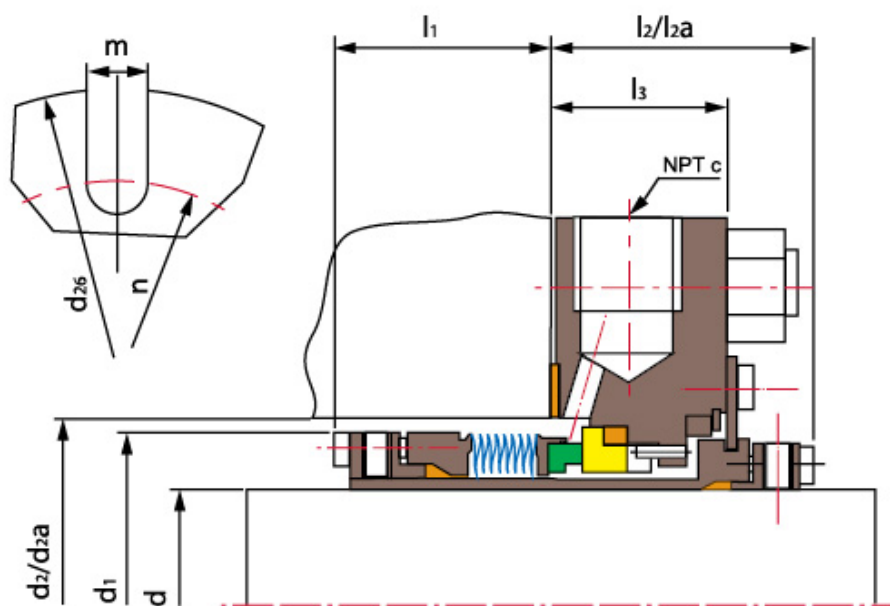
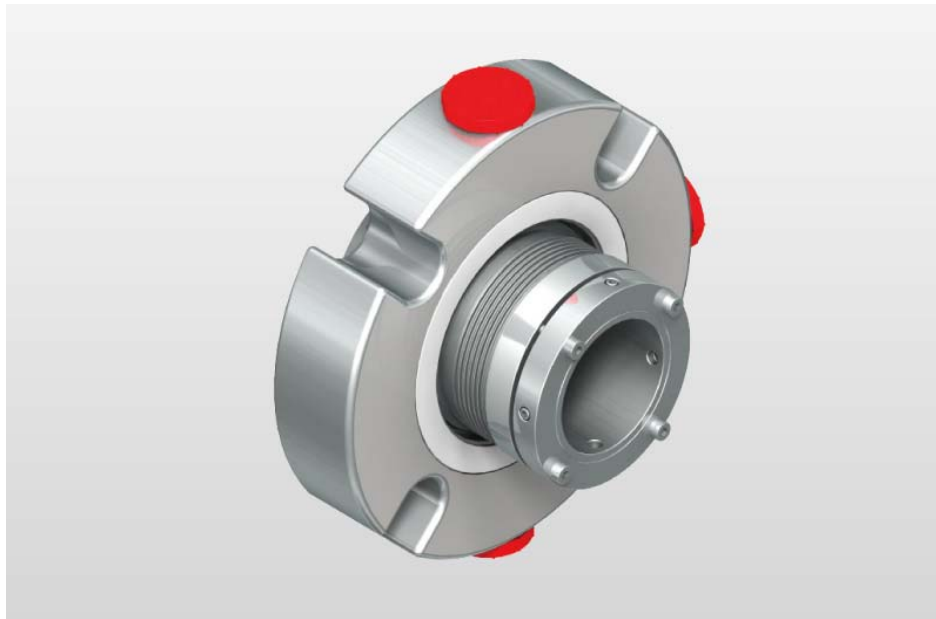


Sellos Mecánicos de Fuelle Metálico TSMB-C02 1.125-2.625(pulgadas)



Límites de Funcionamiento

Presión: $\leq 2\text{MPa}$

Velocidad: $\leq 20\text{m/s}$

Shanghai Trisun Parts Manufacture Co.,Ltd.

Oficina central en Shanghai:

Oficina 05-06, Piso 16th, Edificio Hongjia, Calle Fushan No.388 (Cerca de la Calle Xiangcheng), Pudong, Shanghai, China.

Código Postal: 200122

Tel.: +86-21-58355541,+86-21-58353145,+86-21-58353343

Fax: +86-21-58353141

Correo Electrónico: trisun24@trisunltd.com



Temperatura: -73°C ~ +427°C

Anillo Rotatorio (SiC/Carbón/TC)

Anilla Estacionaria (SiC/TC)

Sello Secundario (Carbón Flexible)

Fuelles Metálicos (SUS316L/AM350/Inconel718/Titanio/Hastelloy-C/Aleación-20)

Otras Piezas (SUS304/SUS316/Titanio/Hastelloy-C)

d (pulgadas)	d ₂₆	d ₂	d _{2a}	d ₁	l ₁	l ₂	l _{2a}	n			m	l ₃	c
	Máx.	Mín.	Mín.	Máx.	Mín.	Máx.	Máx.	3/8"	1/2"	5/8"	Máx.	Máx.	
1.125	4.250	2.000	2.250	1.940	1.640	1.920	2.050	3.120	3.240	\	0.500	1.260	3/8
1.125	4.250	1.880	2.130	0.810	1.580	1.920	2.050	2.870	\	\	0.440	1.260	3/8
1.250	4.500	2.250	2.380	2.170	1.680	1.920	2.050	3.190	3.310	\	0.500	1.260	3/8
1.375	4.750	2.380	2.630	2.300	1.680	1.990	2.110	3.490	3.620	\	0.560	1.320	3/8
1.375	4.250	2.130	2.380	2.060	1.640	1.920	2.050	3.240	\	\	0.440	1.260	3/8
1.500	5.250	2.500	2.750	2.420	1.680	1.990	2.110	3.620	3.740	\	0.560	1.320	1/2
1.625	5.500	2.630	2.880	2.550	1.680	1.990	2.110	3.740	3.870	\	0.560	1.320	1/2
1.750	5.750	2.750	3.000	2.670	1.680	1.990	2.110	3.870	3.990	\	0.560	1.320	1/2
1.875	6.000	2.880	3.250	2.800	1.800	2.050	2.170	4.120	4.240	\	0.560	1.380	1/2
2.000	6.250	3.000	3.380	2.920	1.800	2.050	2.170	4.240	4.370	4.490	0.690	1.380	1/2
2.125	6.250	3.130	3.500	3.050	1.800	2.050	2.170	4.370	4.490	4.620	0.690	1.380	1/2
2.250	6.500	3.250	3.630	3.190	1.800	2.050	2.170	4.490	4.620	4.740	0.690	1.380	1/2
2.375	6.500	3.380	3.630	3.310	1.800	2.110	2.240	4.490	4.620	4.740	0.690	1.450	1/2
2.500	6.500	3.500	3.750	3.440	1.800	2.110	2.240	4.620	4.740	4.870	0.690	1.450	1/2
2.625	6.750	3.750	4.000	3.630	1.830	2.110	2.240	4.870	4.990	5.120	0.690	1.450	1/2

Shanghai Trisun Parts Manufacture Co.,Ltd.

Oficina central en Shanghai:

Oficina 05-06, Piso 16th, Edificio Hongjia, Calle Fushan No.388 (Cerca de la Calle Xiangcheng), Pudong, Shanghai, China.

Código Postal: 200122

Tel.: +86-21-58355541,+86-21-58353145,+86-21-58353343

Fax: +86-21-58353141

Correo Electrónico: trisun24@trisunltd.com