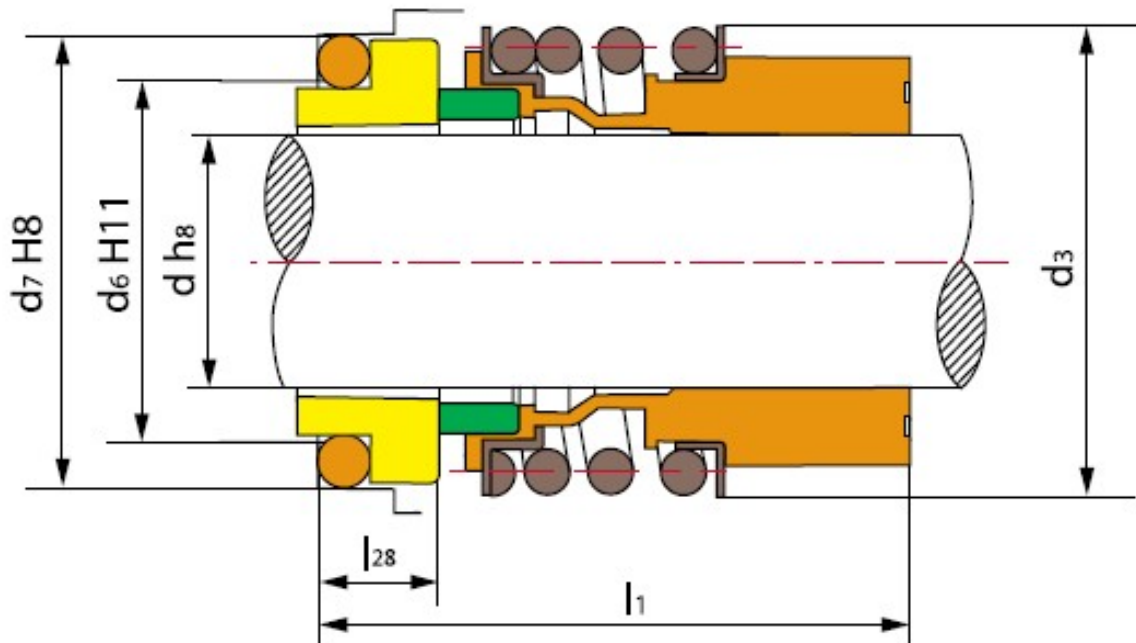
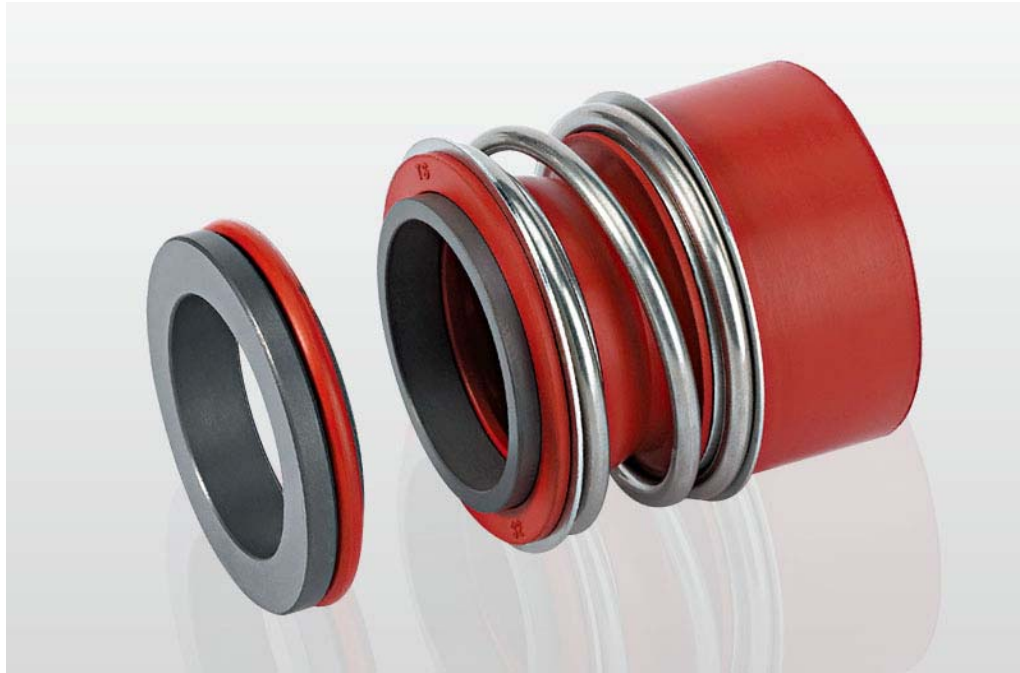


Sello Mecánico TS MG13 20mm-45mm



Anillo Rotatorio (Carbón /SiC)

Anilla Estacionaria (Cerámica/SiC/TC)

Sello Secundario (NBR/EPDM/VITON)

Retenedor (SUS304/SUS316)

Shanghai Trisun Parts Manufacture Co.,Ltd.

Oficina central en Shanghai:

Oficina 05-06, Piso 16th, Edificio Hongjia, Calle Fushan No.388 (Cerca de la Calle Xiangcheng), Pudong, Shanghai, China.

Código Postal: 200122

Tel.: +86-21-58355541,+86-21-58353145,+86-21-58353343

Fax: +86-21-58353141

Correo Electrónico: trisun24@trisunltd.com



Muelle (SUS304/SUS316)

Soporte del Muelle (SUS304/SUS316)

Límites de Funcionamiento:

Presión: $\leq 1.2\text{MPa}$

Velocidad: $\leq 10\text{m/s}$

Temperatura: $-20^{\circ}\text{C} \sim +180^{\circ}\text{C}$

Parámetros:

Tamaño del Sello d(mm)	d ₃	d ₆	d ₇	l ₁	l ₂₈
20	37	29	35	45	7.5
22	37	31	37	45	7.5
24	42.5	33	39	50	7.5
25	42.5	34	40	50	7.5
28	49	37	43	50	7.5
30	49	39	45	50	7.5
32	53.5	42	48	55	7.5
35	57	44	50	55	7.5
38	59	49	56	55	9
40	62	51	58	55	9
42	65.5	54	61	60	9
43	65.5	54	61	60	9
45	68	56	63	60	9

Shanghai Trisun Parts Manufacture Co.,Ltd.

Oficina central en Shanghai:

Oficina 05-06, Piso 16th, Edificio Hongjia, Calle Fushan No.388 (Cerca de la Calle Xiangcheng), Pudong, Shanghai, China.

Código Postal: 200122

Tel.: +86-21-58355541,+86-21-58353145,+86-21-58353343

Fax: +86-21-58353141

Correo Electrónico: trisun24@trisunltd.com